



Grüß Gott im Forsthaus auf der Rabenmoos Alm



Herzlich Willkommen

Ganz gleich, ob Sie einen Tag oder zwei Wochen auf der Rabenmoos Alm verbringen möchten, hier finden Sie immer das Richtige für Ihre Gruppe. Im Bergwald können Sie Ruhe und Erholung finden oder aufregende Abenteuer erleben.

Das Forsthaus auf der Rabenmoos Alm in Ruhpolding wurde im Jahr 2009 generalsaniert und lässt als Selbstversorgerhaus kaum einen Wunsch offen. Falls gewünscht können wir Ihnen gerne einen Cateringservice vermitteln.

Das historische Ambiente und die moderne Technikausstattung bieten sehr gute Voraussetzungen für einen gelungenen Aufenthalt. Das Haus bietet für bis zu 21 Personen ausreichend Platz. Die beiden Terrassen und das abwechslungsreiche Außengelände laden zu vielfältigen Aktivitäten ein.

Mit dieser Gästeeinformation möchten wir Ihnen einen Überblick geben, was Sie erwartet.

1. Anreise



mit dem Auto...

Über die Autobahn A8 - München - Salzburg – Ausfahrt Traunstein / Siegsdorf ist Ruhpolding gut zu erreichen. Besucher dürfen direkt bis zur Rabenmoos Alm fahren. Dies ist allerdings pro Gruppe **nur für zwei KFZ** gestattet! Formulare für die Fahrerlaubnis werden Ihnen vor Ihrem Aufenthalt auf der Rabenmoosalm per Mail zugeschickt. Näheres regeln die AGB's.

mit dem Zug...

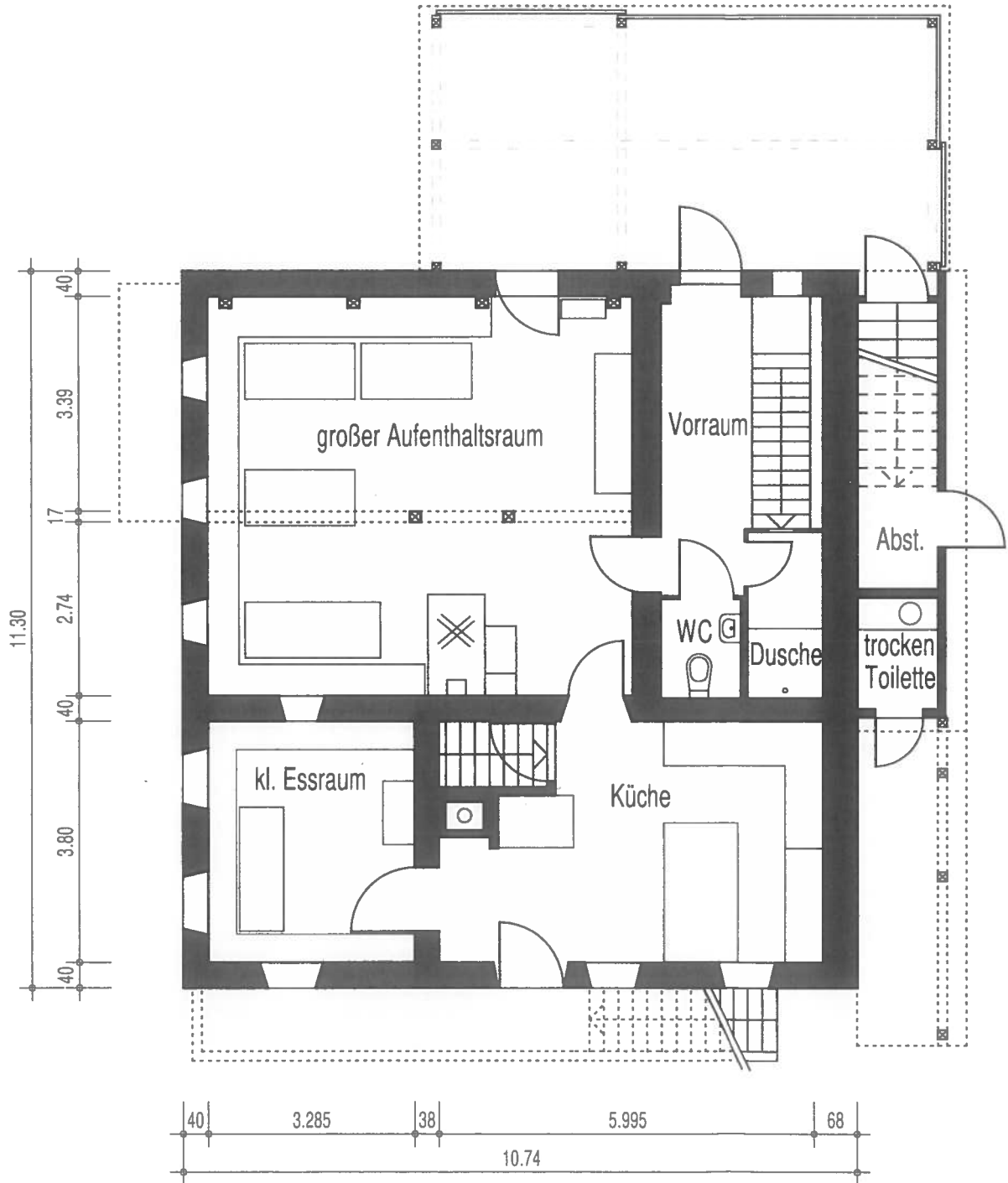
Vom Bahnhof Ruhpolding erreicht man in 90 Minuten zu Fuß die Rabenmoosalm. Gerne übernehmen wir den Gepäcktransport oder organisieren einen Transfer.

mit dem Flugzeug...

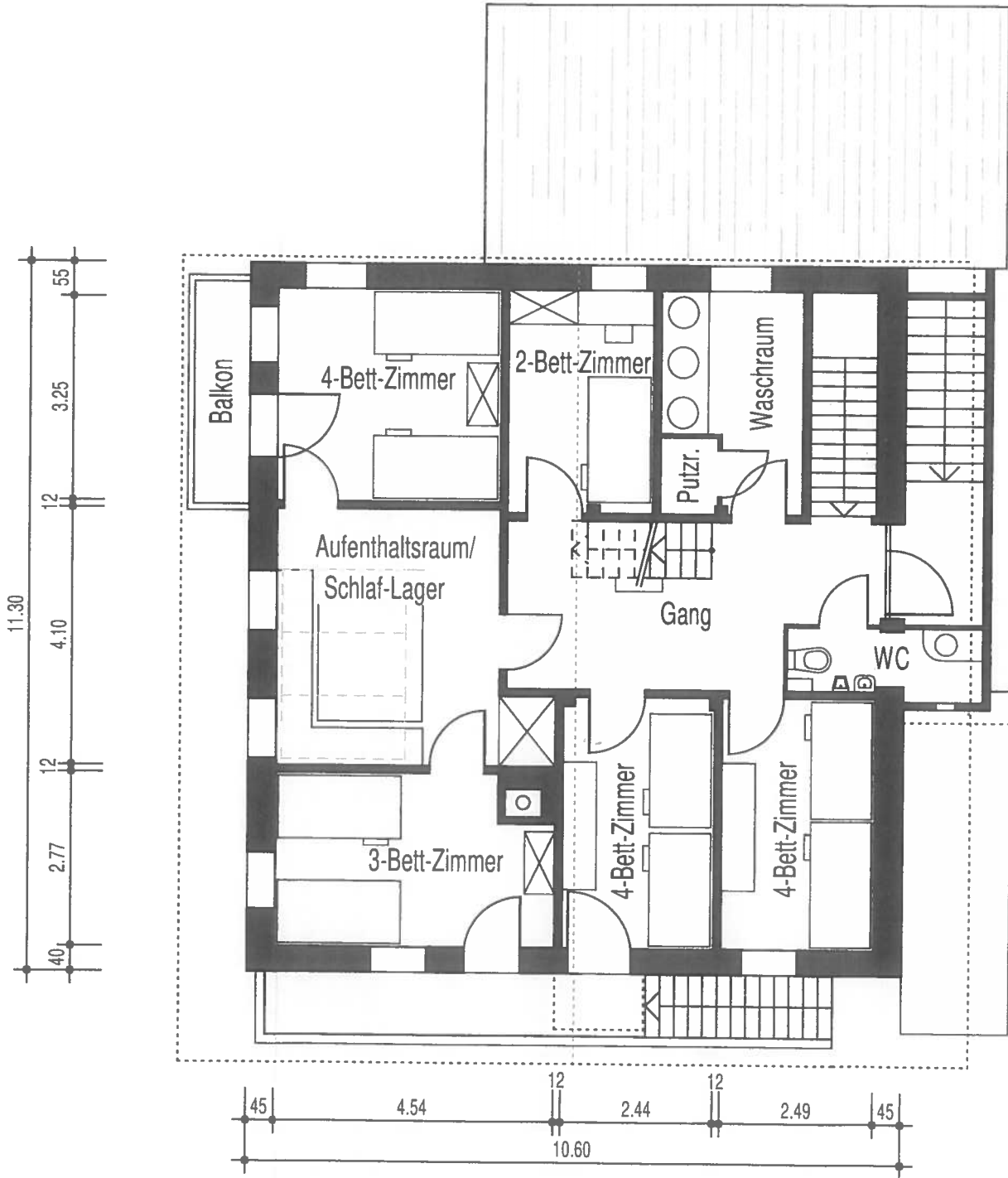
Der Flughafen München ist ca. 140 km, der von Salzburg rund 40 km von Ruhpolding entfernt. Gerne organisieren wir für Sie den Transfer.

LAGEPLAN

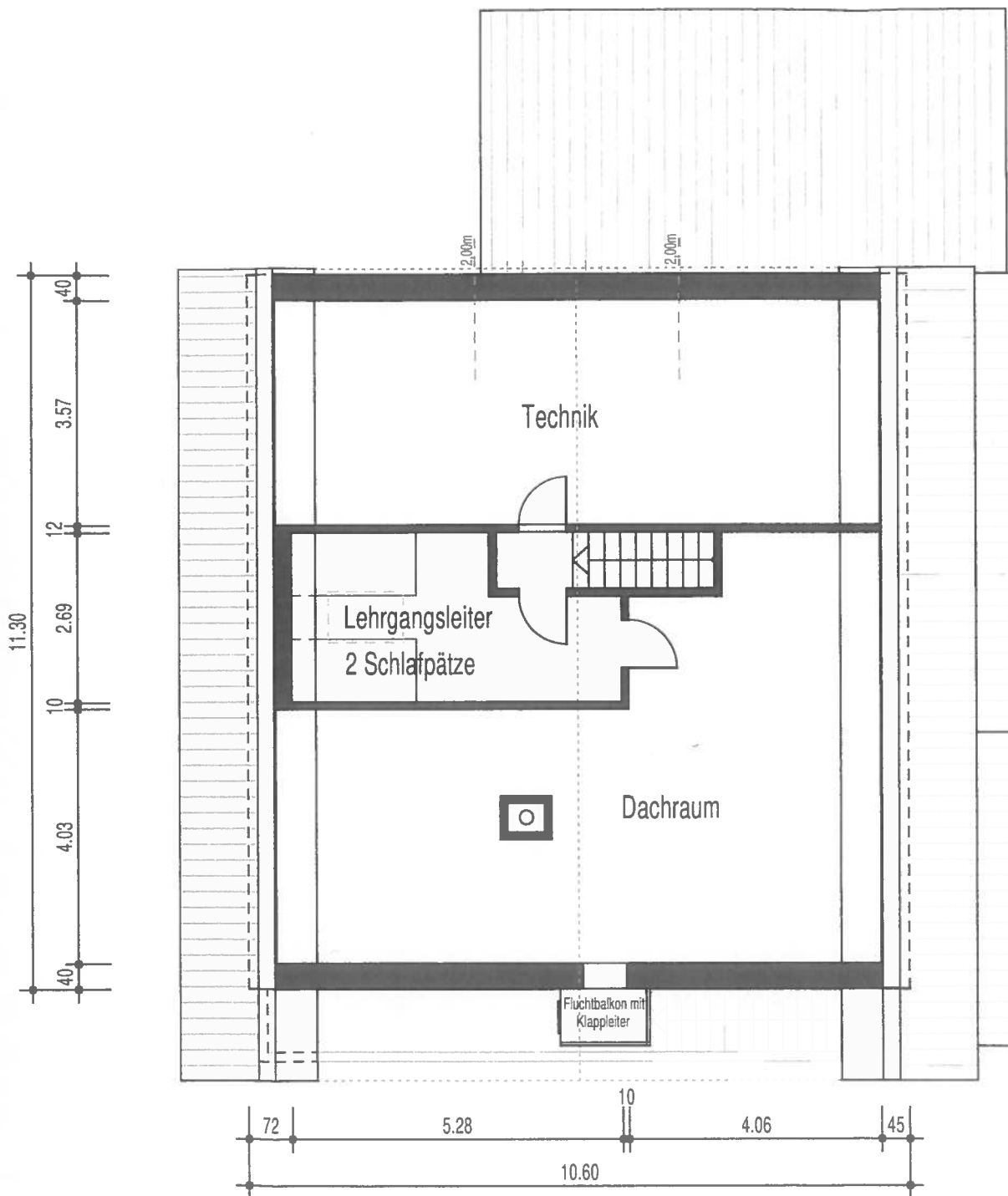
M = 1:1000



Erdgeschoss



Obergeschoss



Dachgeschoss

Erdgeschoss (Große Stube)



Große Stube: Sehr gemütlich mit Holzofen, Tischen und Stühlen für 30 Personen und einer großen Auswahl an Spielen und Büchern.

Die große Stube eignet sich hervorragend als Seminarraum. Für Klausurtagungen und Seminare stehen zwei weitere Gruppenräume zur Verfügung.



Erdgeschoss (Küche)



Küche: Sehr gut ausgestattet mit sechs Gaskochfeldern, zwei Gasbacköfen, großem Kühlschrank, Edelstahl-Arbeitsfläche und –Spülbecken.



Der originalgetreu restaurierte Holzknechtofen sorgt für heimelige Wärme. Die Küche ist mit Küchen- und Tafelgeschirr gut ausgestattet.

Erdgeschoss (Zinnkopf Stube)



Zinnkopf Stube: Diese gemütliche Stube kann man für vielerlei Zwecke nutzen, beispielsweise als Vorbereitungsraum, Frühstücks- und Bastelzimmer.



Dusche: Das Warmwasser der Dusche wird durch unsere Solaranlage gespeist.
WC: WC mit Wasserspülung

Obergeschoss (Schlafzimmer und Rauschberg Stube)



Schlafzimmer: Die Rabenmoos Alm verfügt derzeit über 21 Betten/Lager, drei 4-Bett-, zwei 2-Bett-Zimmer und ein Matratzenlager mit 5 Plätzen. Die hellen und freundlichen Zimmer sind mit Stockbetten, Schränken und Schreibplatten zweckmäßig eingerichtet. Das Matratzenlager kann in der Rauschbergstube im Obergeschoss eingerichtet werden.



Rauschberg Stube: Die Stube kann als Vorbereitungs-, Spiele- und Lesezimmer sowie als Matratzenlager für fünf Personen genutzt werden.

Obergeschoss (Waschraum und Toilette)



Waschraum: Edelstahl und Ulmenholz dominieren die Optik im Waschraum. Aus den Wasserhähnen der drei Waschbecken fließt vorgewärmtes Wasser aus unserer Solaranlage.



Toilette: Toilette mit Wasserspülung und einem wasserlosen Urinal.

Winterbetrieb auf der Rabenmoos-Alm

Die Nutzung des Hauses im Winter ist gegenüber dem Sommer etwas eingeschränkt!

Deshalb ist ein Aufenthalt auf der Rabenmoos Alm im Winter insbesondere etwas für Outdoor-Freunde und wohl auch eher für kürzere Aufenthalte geeignet.

Der Winterbetrieb gilt in der der Regel in folgendem Zeitraum:
Von nach den Allerheiligenferien bis zu den Osterferien.

Folgendes ist zu beachten:

1. Im Haus gibt es kein fließendes Wasser. Das Wassermuss mit den vorhandenen Kanistern am Quellschacht (ca. 25m entfernt) geholt werden.
2. Die Duschen und Wasser-Toiletten im haus sind außer Betrieb.

Tipp: Wir gehen mit unseren Kindern und Jugendlichen dann gerne einmal ins Hallenbad. Das Hallen- und Wellenbad in Ruhpolding ist zu Fuß in ca. einer Stunde zu erreichen.

3. Im Winter stehen zwei Trockentoiletten zur Verfügung. Eine befindet sich im Haus im Obergeschoss. Die andere ist eine Außentoilette.
4. Die Zufahrt zur Alm mit dem PKW ist nicht sicher möglich, dies hängt vor allem von der Schnee- und Witterungslage ab!

Vom Wanderparkplatz: Ruhpolding-Zell, Infangstraße, ist die Rabenmoos Alm zu Fuß in ca. 1 Stunde, abhängig von Witterungsbedingungen und Schneelage, zu erreichen.

5. In der Küche und Stube steht jeweils ein Holzofen zur Verfügung.
Die Schlafräume sind nicht geheizt. Zusätzliche zu den Bettdecken sind für jedes Bett zusätzlich Flies-Decken vorhanden.

Bitte beachten Sie, dass Bettwäsche bzw. ein Hüttenschlafsack (evtl. auch ein zusätzlicher Schlafsack für ganz kalte Tage) mitgenommen werden müssen.

6. Auch im Winter muss der Müll nach Möglichkeit von den Nutzern selbst ins Tal gebracht und dort sachgerecht entsorgt werden.

Irschenberg, den 01.11.2016

Ihr

Rabenmoos Alm Team

2. Was Sie erwartet (Fortsetzung)

Umweltfreundliche Versorgung:

- Photovoltaikanlage für die Stromerzeugung,
- das Haus verfügt über ein 230 V Stromnetz,
- Solaranlage für Warmwasser,
- Wasseraufbereitungsanlage für Quellwasser.

Außerdem halten wir für Sie bereit:

- Kinder- Jugend und Liederbücher,
- Gesellschaftsspiele und Puzzle,
- Materialien zur Wald- und
- Umweltpädagogik,
- Werkzeuge zur Holzbearbeitung.

3. Was Sie mitbringen sollten

Was jeder Einzelne mitbringen muss:

- Spannbetttuch
- Kissenbezug
- Bettbezug
- Taschenlampe
- Wetterfeste Bekleidung
- Stabiles Schuhwerk
- Hausschuhe

Was die Gruppe benötigt:

- Gästehandtücher für die WCs
- Geschirrtücher
- Spültuch
- Feuerzeug
- Kerzen

Hinweis:

Am besten alles in eine Reisetasche oder einen Rucksack packen, denn diese sind leichter als Koffer im Zimmer zu verstauen.

4. Freizeitangebote

Rund um die Rabenmoos Alm

- Lagerfeuerstelle
- Kletter- & Spielwald
- Baumhaus
- Schaukel
- Tipi im Sommer
- Wildbach
- kleiner Bachlauf

Freizeitangebote durchgeführt von Fachkräften des Caritas Kinderdorfes Irschenberg und Kooperationspartnern

- Schlauchbootfahrt, z. B auf der Tiroler Ache bei Kössen
- Geführte Mountainbike Touren inkl. Fahrradvermietung
- Höhlenbefahrung in Frasdorf
- Geführte Kräuterwanderungen
- Erlebniskochen - ohne Stern aber himmlisch
- Motorsägen Kurs

Gerne unterbreiten wir Ihnen ein Angebot oder nennen Ihnen die Ansprechpartner

Ruhpolding

- Rauschberg- und Untersbergbahn
- Ruhpoldinger Sagenweg
- Freizeitpark Ruhpolding
- Badeseen Löden-, Mitter- und Weitsee
- Wellenhallenbad Vita Alpina
- Freibad
- Holzknecht- und Heimatmuseum
- Biathlonzentrum
- Schnupperkurs Bogenschießen

Weitere Umgebung

- Salzburg (ca. 50 km)
- Rosenheim (ca. 55 km)
- Altötting (ca. 64 km)
- München (ca. 110 km)

Berchtesgaden und Chiemgau

- Nationalpark Berchtesgaden
- UNESCO Biosphärenreservat
- Königsee
- Biosphärenweg Kneifelspitze
- Erlebnisbergwerk Berchtesgaden
- Hochseilgarten in Unterau
- Sommerrodelbahn am Obersalzberg
- Kloster Maria Eck in Siegsdorf
- Naturkundemuseum in Siegsdorf
- Traunstein historische Altstadt
- Chiemsee Schloss Herrenchiemsee
- Wasserwelten Bad Adelholzen

Das Projekt wurde ermöglicht durch die freundliche Unterstützung von:

Ansprechpartner für das
waldpädagogische Programm:

E-Mail: rabemoosalm@kinderdorf.de
<http://www.rabemoosalm.de>

Ein Platz an der Sonne



Anfragen richten Sie bitte an:

Caritas-Kinderdorf Irschenberg
Miesbacher Str. 22
83737 Irschenberg
Telefon: 08062 / 7095-0
Fax: 08062 / 7095-70
E-Mail: info@kinderdorf.de
<http://www.kinderdorf.de>

